

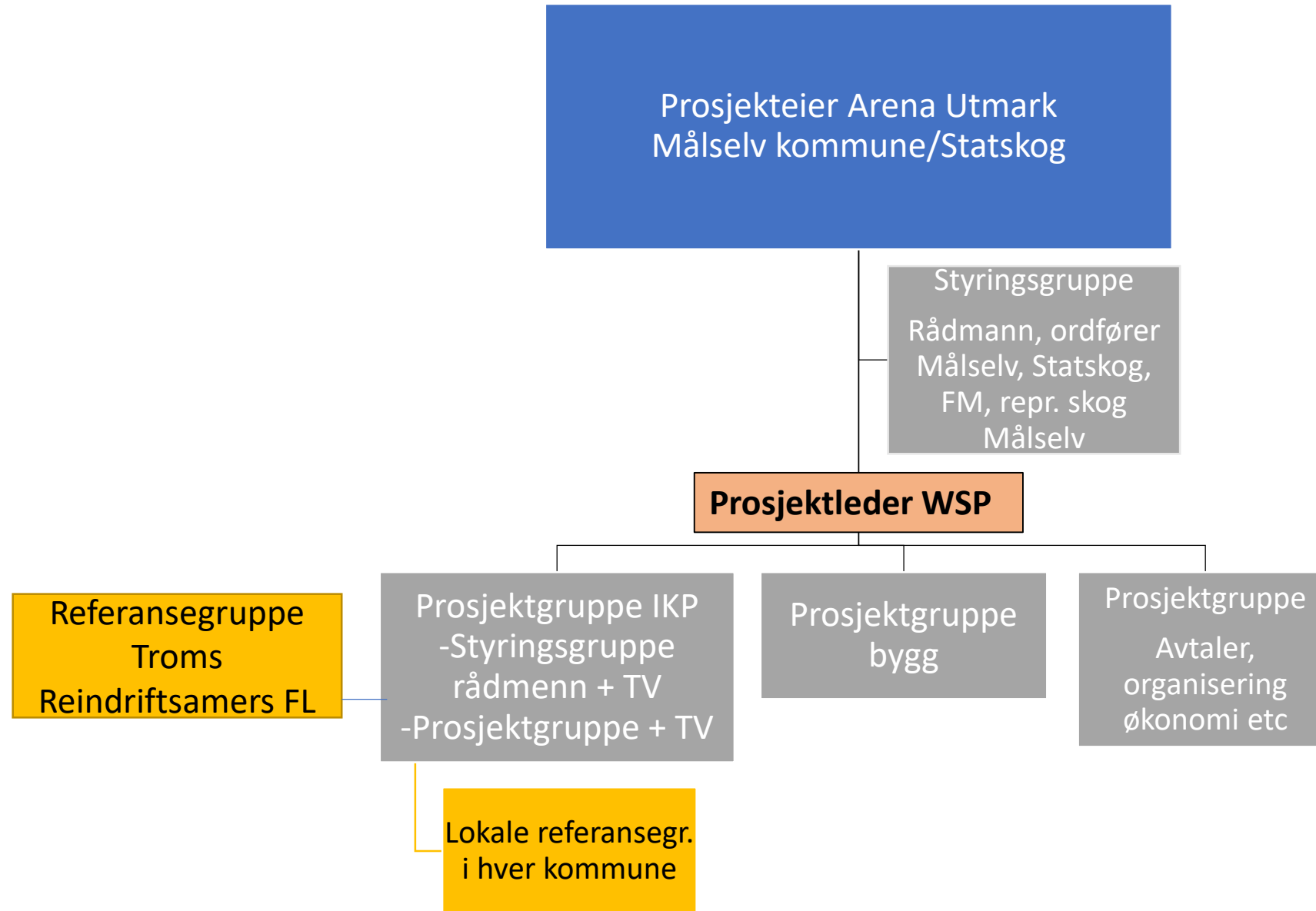


# Arena Utmark

Et kraftsenter innen natur- og utmarksforvaltning, plan og næring



# Organisering Arena Utmark

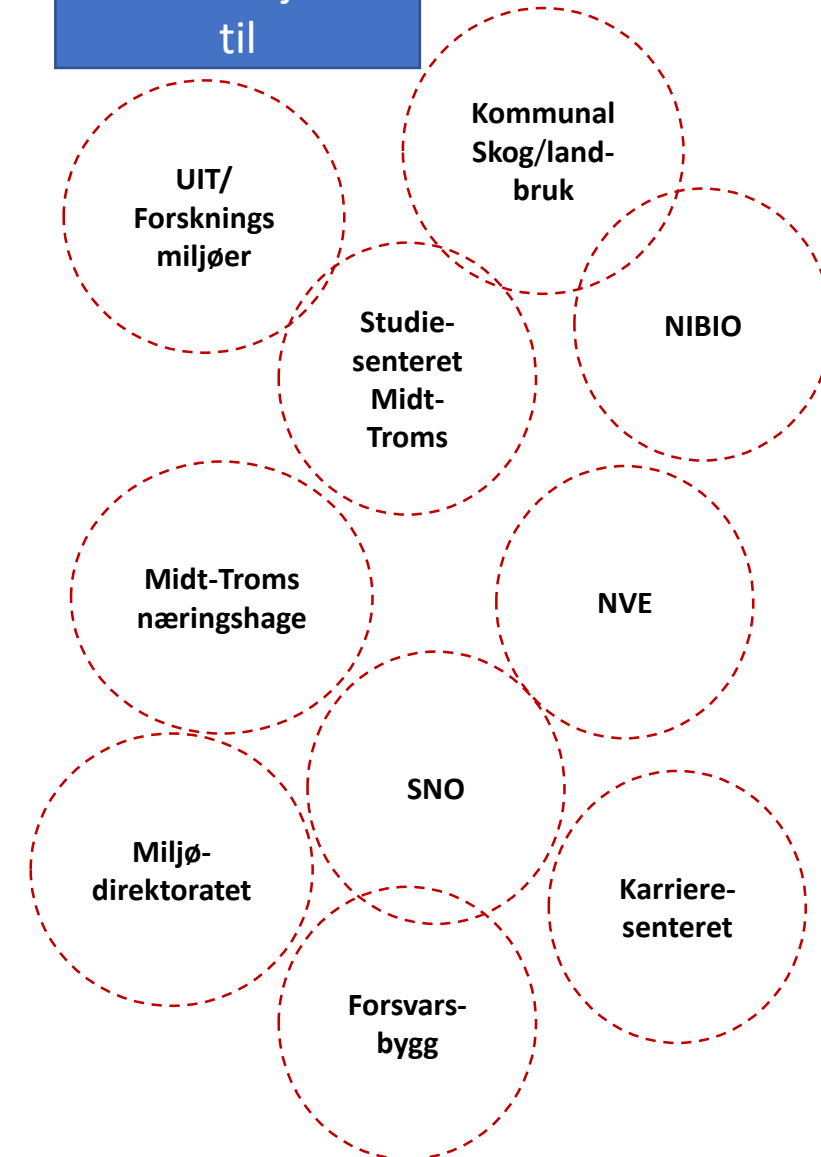


# Samarbeidsrelasjoner/aktører

Synergier – utvikling - kompetanse



## Øvrige aktører med relasjoner til



# Visjon og mål Arena Utmark

- **Visjon**

Best på utmarksforvaltning i Norge!

- **Effektmål**

Et utviklingsfokuseret kompetansemiljø innen natur- og utmarksforvaltning, plan og næring med fokus på bærekraftig innovasjon og vekst.

# Mulighetsstudie Arena Utmark oktober 2018

- En drøm om å samle kompetanse i et felles bygg, og befeste og utvikle et fagmiljø under samme tak!



Foto fra nasjonalparken [Duvdalen](#) - Wikipedia

## ARENA UTMARK

### RAPPORT MULIGHETSSTUDIE OKTOBER 2018

Arena utmark har som mål er å knytte de forskjellige miljøene inne plan, natur og utmarksforvaltning i Midt-Troms tettere sammen slik at de blir sterkere samtidig som det legges bedre til rette for samarbeid, innovasjoner, rekruttering og vekst. Rapporten er en status for mulighetsstudiet november 2018, med anbefaling for neste fase.

# Effektmålet for IKP – Midt Troms

**«Interkommunalt plankontor skal være et attraktivt og kompetent fagmiljø, som gjennom sine leveranser av godt planverk sikrer kommunene god kvalitet på sine tjenester til innbyggere og næringsliv.»**

- Vedtatt av styringsgruppa IKP som består av rådmenn + ansatterrepr. Fra de 4 kommunene.
- Enstemmig vedtak om å sette i gang utredning av IKP, vedtatt av de 4 kommunestyrene i Bardu, Målselv, Sørreisa og Dyrøy i 2018.

# Reindriften plan- og infokontor

---

- Bakgrunn «Kommuneprosjektet»
- NIBIO-rapport 2019 «*Evaluering av endringer i den offentlige forvaltningen av reindriften*» har konklusjon som bygger opp under behovet for et slikt **ressurscenter**.



# UTDRAG:

- ENDRINGEN HAR HATT POSITIV EFFEKT PÅ EFFEKTIVITETEN I FORVALTNINGEN
- DAGENS PROSESSER OG ARENAER (FOR MEDVIRKNING) FREMSTÅR SOM UTILSTREKKELIGE
- REINDRIFTSNÆRINGA OPPLEVER IKKE FORVALTINGEN SOM MER TYDELIG.
- STRUKTUREN FREMSTÅR ANTAGELIG SOM SÆRLIG UTYDELIG FOR REINBEITEDISTRIKTER SOM DISPONERER AREAL I FLERE FYLKER, MED ULIK FORVALTNINGSSTRUKTUR FRA FYLKE TIL FYLKE.





# FUNN GJORT I KOMMUNEPROSJEKTET

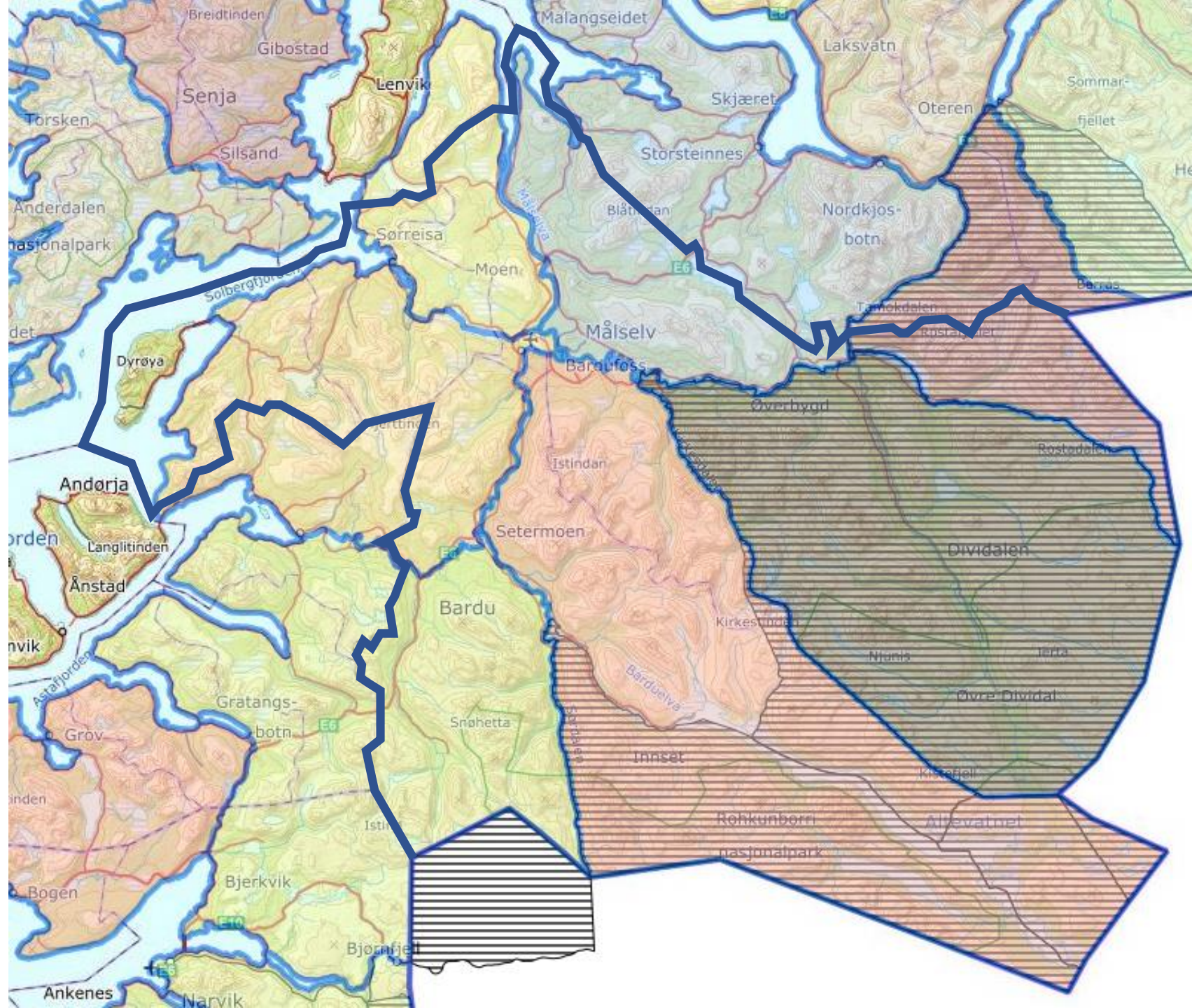
- STORE MANGLER, I SAMHANDLINGEN MELLOM REINDRIFTSNÆRINGA OG KOMMUNAL FORVALTING.
- REINBEITEDISTRIKTENE LIDER AV MANGEL PÅ RESSURSER, BÅDE ØKONOMISKE, MENNESKELIGE OG ADMINISTRATIVT.
- STOR MANGEL I FORHOLD KUNNSKAP OM REINDRIFTSNÆRINGA I KOMMUNENE, BÅDE PÅ GENERELL OG LOKAL KUNNSKAP.
  - NÅR REINDRIFTENS BEITEAREALER FORVALTES AV KOMMUNENE, SOM MANGLER KUNNSKAP, RESULTERER DETTE I AT REINDRIFTAS AREALER FRAGMENTERES MER OG MER, I TAKT MED SAMFUNNETS ØKTE BEHOV FOR NYE AREALER

# Mål Reindriftas plan- og infokontor

- **Etablere rådgivingstjeneste/kompetansesenter for reindriffta knyttet til Arena Utmark/IKP**
  - Bidra til å øke kompetansen, effektiviteten og kvaliteten på den lokale planleggingen etter plan- og bygningsloven.
  - Kompetansetiltakene som en slik rådgivingstjeneste vil bidra til, vil komme aktører i planprosesser til gode, ved at reindrifftsnæringa får medvirke på en tilfredsstillende måte i planprosessene.
  - Dette vil øke kvalitet og effektivitet i planarbeidet. Det er tenkt at tjenesten skal inneha både juridisk -og plan kompetanse, og i tillegg ha inngående reindrifftskunnskap.

# Dialog

- 7 berørte reinbeitedistrikt
- 4 involverte kommune
- Konvensjonsområde for grenseoverskridende reindrif



# Framdrift – prosjektsøknad

- Det er søkt prosjektmidler til å 3-årig oppstartsfasen for et pilotprosjekt
  - Synergier og samhandling mellom interkommunalt plankontor og reindriftas info- og plankontor
- Prosjektsøknaden ligger til behandling i Troms fylkeskommune



Målet om å samles i et felles bygg i Bardufoss-området

Takk for oppmerksomheten!

