



Ассоциация «Оленеводы Мира»
Association of World Reindeer Herders



International Centre for Reindeer Husbandry
Международный Центр Оленеводства
Riikkaidgaskasaš Boazodoalloguovddáš



Kulturell bærekraft i andre reindriftssamfunn sirkumpolart **Troms fylkeskommunes samekonferanse, Tromsø, 26. november 2019**



Pic: E.I Turi, ICR

Anders Oskal
GenSec WRH, Direktør ICR

Disposisjon

□ Kontekst

- Verdens reindrift
- Endringer i nordområdene
- Bærekraftig utvikling
- Norge

□ Eksempler

- Sakha Republikken, RF
- Mongolia
- Yamalo-Nenets AR, RF
- Andre områder

□ Avsluttende betraktninger





Verdens reindrift

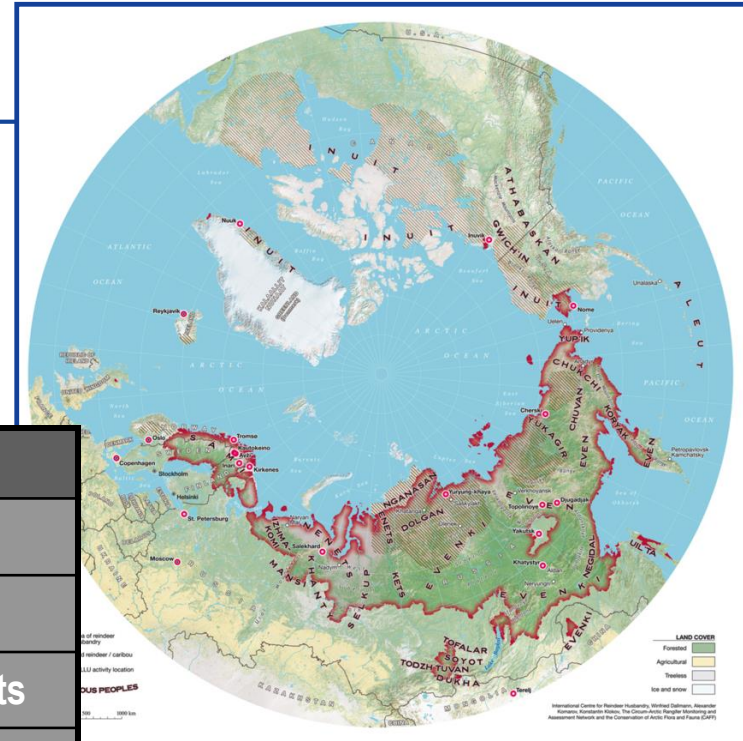
Et mangfold av tilpasinger



Den sirkumpolare reindriften

Folkegrupper & områder

- Involverer 24 ulike urfolk
- Nærmere 100 000 reineiere totalt
- Rundt 2,6 millioner rein
- Rundt 4 millioner km², over 10 land



Uralic	Altaic	Tungusic	Paleoasiatic	Others
Sámi	Dolgans	Evens	Chukchi	Inupiat
Nenets	Tofalars	Evenks	Koryaks	Yupiks
Khanty	Todza Tuva	Negidals	Chuvans*	Inuvialuits
Mansi	Soyots	Oroks	Yukagirs*	Komi
Selkup	Dukha			Yakut
Enets				Finns
Nganasan				Norwegians
Khets *				Russians

Reindriftsfolk fordelt etter ulike språkgrupper (* = isolated languages)



Anders Oskal, 2008

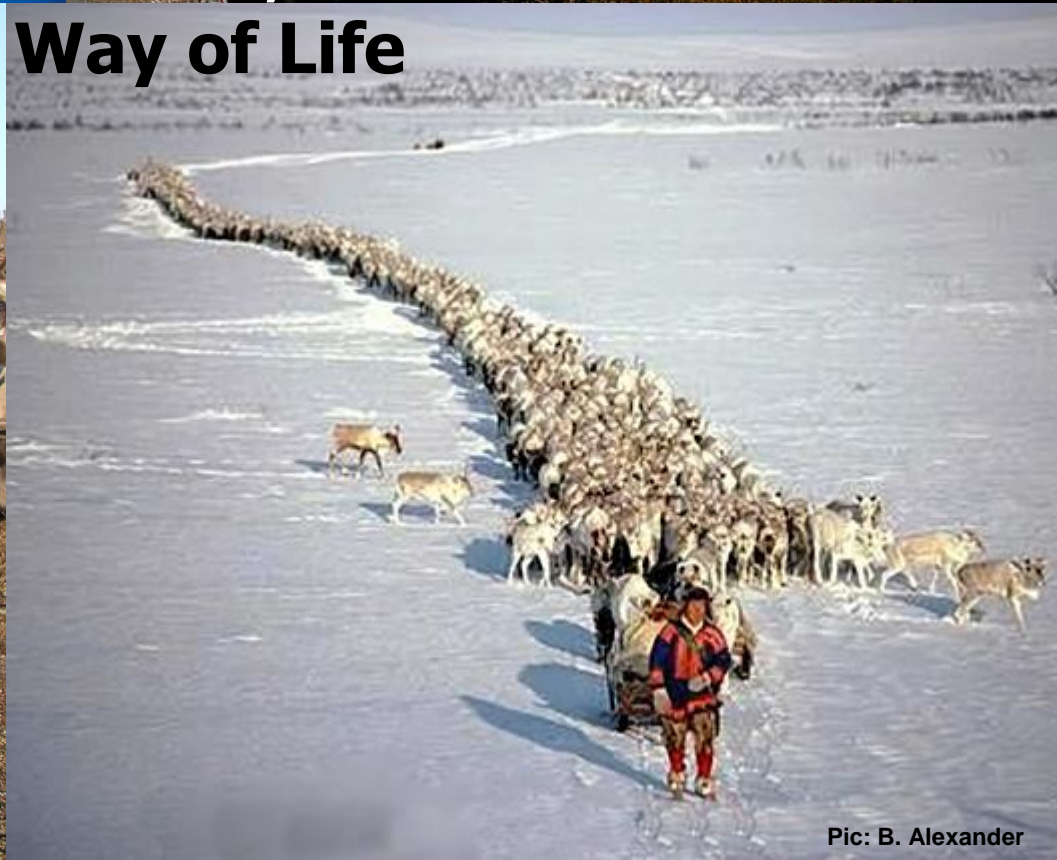
Pic: L.Monami



Pic: E. Agruboeva



Reindeer Herding is an Arctic, Indigenous, Nomadic Way of Life

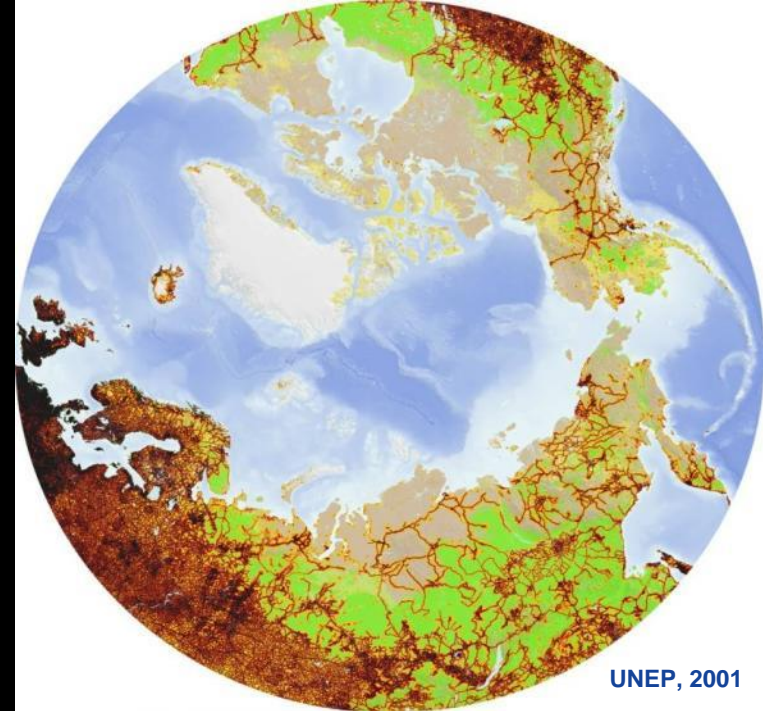
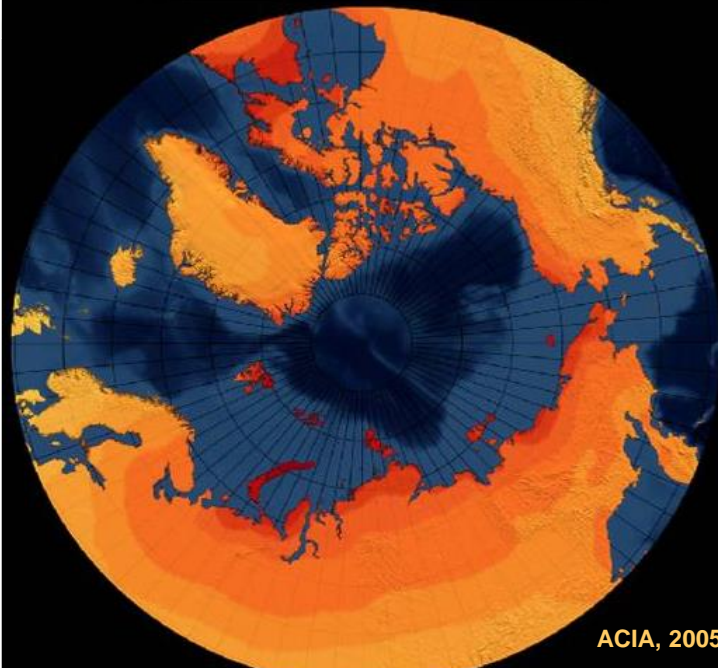


Pic: S.D Mathiesen, ICR/ EALÁT

Pic: B. Alexander

Globale endringer for Arktiske urfolk

Klimaendringer og tap av beiteland



FNs Verdenskommisjon for miljø og utvikling - Vår felles fremtid (1983-1987)



- «Brundtlandkommisjonen»
- Oppr: Club of Rome
- **Bærekraftig utvikling:**
 - Environmental
 - Economic
 - Social
- FNs tusenårs mål...
- FNs bærekraftsmål...

FNs Verdenskommisjon for miljø og utvikling - Vår felles fremtid (1983-1987)

- “...46. Tribal and indigenous peoples will need special attention as the forces of economic development disrupt their traditional life-styles (...)
- Some are threatened with virtual extinction by insensitive development over which they have no control.
- Their traditional rights should be recognized and they should be given a decisive voice in formulating policies about resource development in their areas.”
(egen utheving)



FNs Verdenskommisjon for miljø og utvikling - Vår felles fremtid (1983-1987)

- “...75. The starting point for a just and humane policy for such groups is the recognition and protection of their traditional rights to land and the other resources that sustain their way of life - rights they may define in terms that do not fit into standard legal systems. (...)
- ...the recognition of traditional rights must go hand in hand with measures to protect the local institutions that enforce responsibility in resource use. And this recognition must also give local communities a decisive voice in the decisions about resource use in their area. (egen utheving)



FNs Verdenskommisjon for miljø og utvikling - Vår felles fremtid (1983-1987)

- “...74. These communities are the repositories of vast accumulations of traditional knowledge and experience that links humanity with its ancient origins.
- Their disappearance is a loss for the larger society, which could learn a great deal from their traditional skills in sustainably managing very complex ecological systems.
- It is a terrible irony that as formal development reaches more deeply into rain forests, deserts, and other isolated environments, it tends to destroy the only cultures that have proved able to thrive in these environments. (egen utheving)



FNs Verdenskommisjon for miljø og utvikling - Vår felles fremtid (1983-1987)



Poeng:

- Alle tre må oppfylles, samtidig
- Kulturell vs samfunnsmessig (social) bærekraft
- Hvor er kunnskap plassert i de tre pillarene slik de defineres i Norge?



Bærekraft?



Samisk reindrif

NORSKE MYTER

Tor A. Benjaminsen
Inger Marie Gaup Eira
Mikkel Nils Sara (red.)


FAGBOKFORLAGET

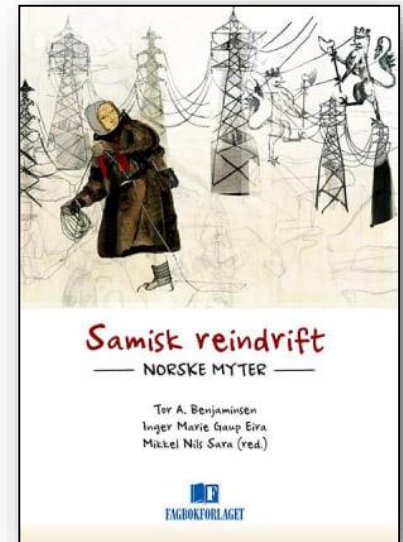
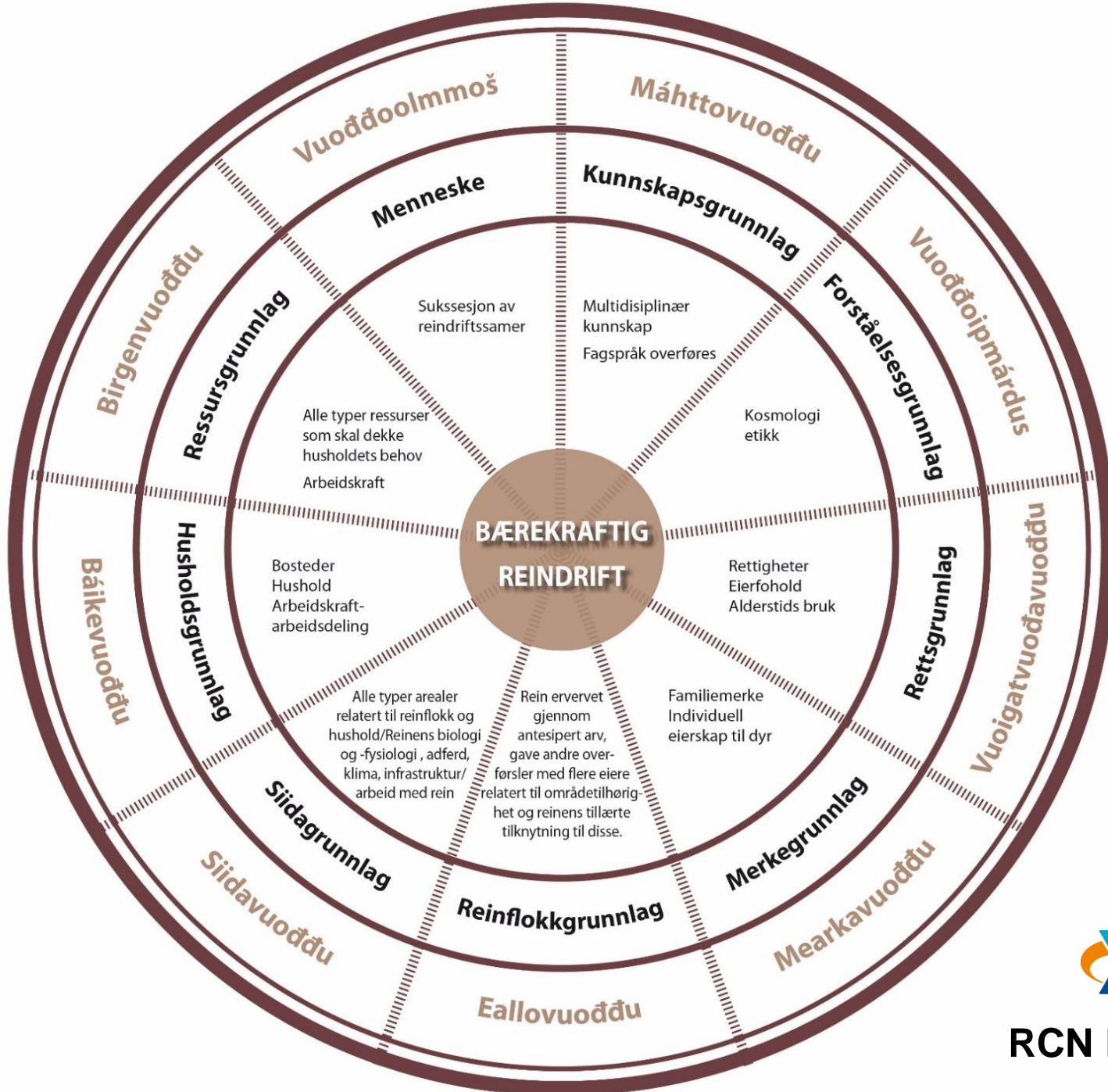
Sametinget

Sentralt for den kulturelle bærekraften i reindriften:

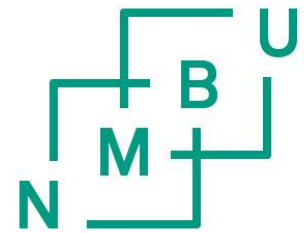
- *kontinuitet i språk*
- *oppretholdelse av sedvanerettslige forhold*
- *bruk av tradisjonell kunnskap*
- *kontinuitet i den familiebaserte organiseringen og deltakelse i reindriften*

Nevnte forhold er sterkt utfordret av:

- endringer reieneierne opplever å ha liten styring og kontroll over



Eira & Sara et al, in Benjaminsen et al (2016)



Sakha (Yakutia) Republikken Øst-Sibir, Rusland





Lov om nomade familier i Sakha Republikken

Lov om nomadeskoler i Sakha Republikken

Språklov i Sakha Republikken

Lov om støtte til urfolksspråklige media i Sakha Republikken

Sakha Republikkens Strategi for bærekraftig utvikling av Arktiske territorium og urfolks boområder

Kulturell bærekraft og utbygging

Regimer for konsekvensutredninger

- I Russland/ Sakha Republikken har man tatt i bruk en form for social impact assessments, spesielt tilpasset urfolk
- Metodikken betegnes *Ethno-Cultural Expertise Assessments*
- Anvendes ved utbygginger i urfolksområder
- Relativt gode resultat, regnes som Best Practise
- Refereres i Jåhkåmåhkke Deklarasjonen fra den 6. Kongress for verdens reindriftsfolk i 2017

Tsagaannuur Khovsgol Region, Mongolia



Samfunnsmessig bærekraft i Mongolia

Mongolian Presidential Decree, 2013:

- Økt levestandard: barnetrygd, levekostnader, sosialt sikkerhetsnett
- Helsetjenester: Legesjekk to ganger per år i Tsagaannuur
- Språk: Opplæring i Dukha språket i skolen
- Oppvekst: Forholdene i barnehager, barneskolen og internat
- Utdanning: Utdanningsstøtte til reindriftsstudenter
- Kommunikasjon: Tiltak for utvikling av mobildekning
- Reisestøtte for besøk til slektninger i Tuva Republikken, Russland
- Deltakelse: Rekruttering av reineiere til Ulaan nasjonalparkadm.
- Reduksjon av rovdyrtap gjennom jaktordning i nasjonalparkene
- Incentivordning for leger og veterinærer i Tsagaannuur/ Khovsgol
- Støtte for etablering av arbeidsplasser
- Innkjøp og import av rein
- *Statssekretær med ansvar for befolkningsutvikling og sosiale forhold overvåker oppfyllelsen av denne politikken*

Reindriften i Yamalo-Nenets Autonome Region, Vest-Sibir

Verdens største reindriftsområde

Nenets, Komi, Khanty og Mansi

Ca. 14 000 nomader og 750 000 rein

Fulltidsnomader – ‘intakt’ nomadisk system

Assimilering/ kollektivisering

Robusthet



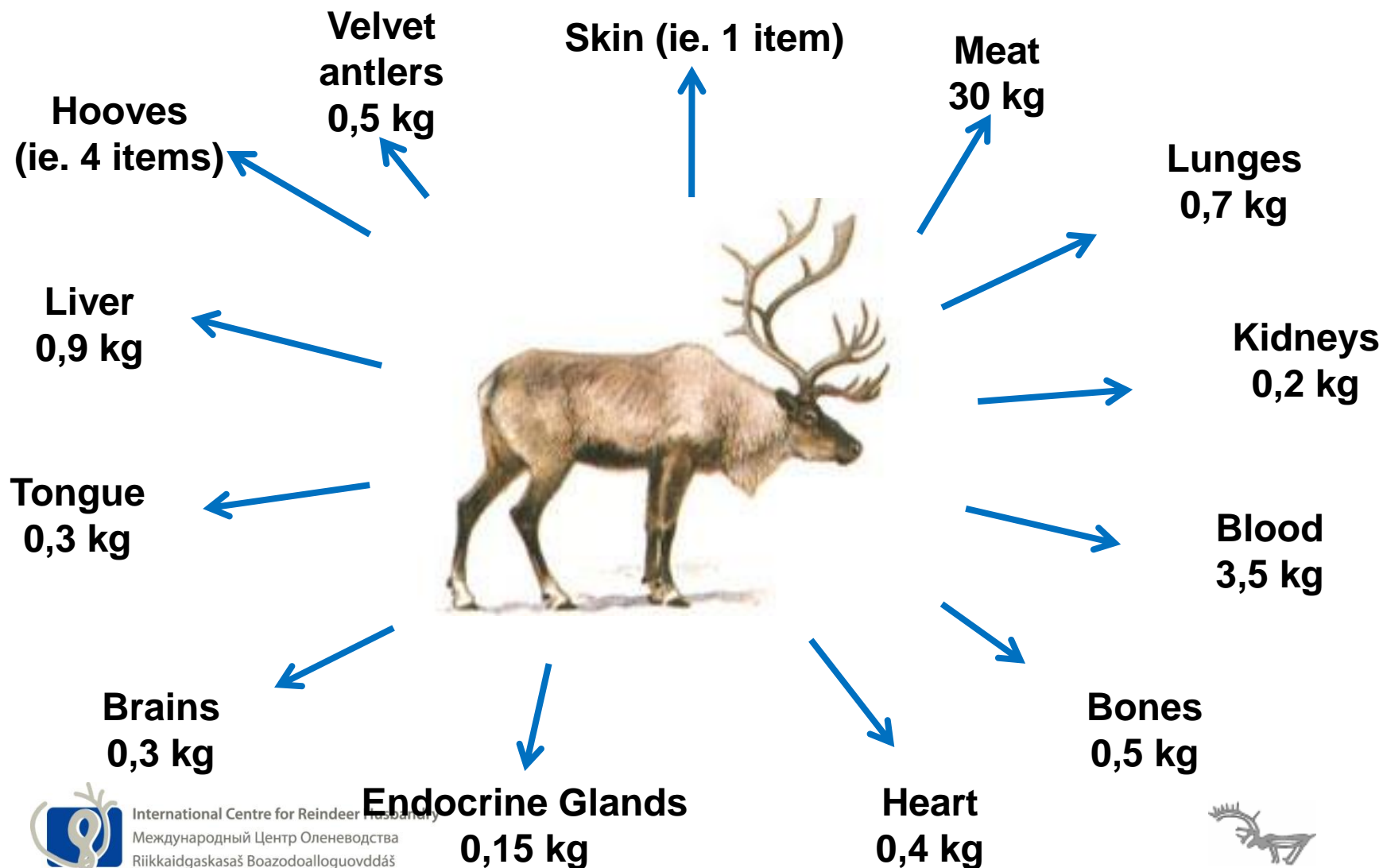
Reindeer herding in Yamal
Pic: S.D Mathiesen/ ICR

Familiebasert reindrif



Reindeer herding in Yamal
Pic: E.I Turi/ ICR

Hva kan vi få ut av våre ressurser? Ekte bærekraft for reindriftsfolk...





Komi Republikken Nordvest-Russland



Tradisjonell kunnskap



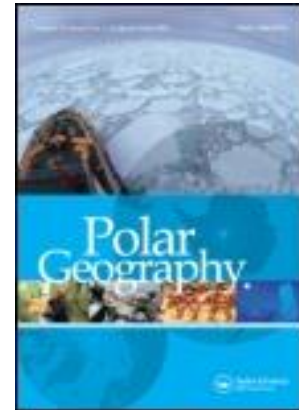
International Centre for Reindeer Husbandry
Международный Центр Оленеводства
Riikkaidgaskasaš Boazodoalloguovddáš

Photo: J.M. Gaup, 2009

«Forvaltning av reindriften i Vest-Finnmark: Barrierer for inkorporering av tradisjonell kunnskap i lokal politikk-implementering» (egen oversetting)

*Turi, E.I and C. Keskitalo (2014),
Polar Geography, Volume 37, Issue 3, October 2014.*

Artikkelen undersøker hvordan reindriftsutøvernes tradisjonelle kunnskap og sosiale organisering er inkorporert i politikk-implementering, med fokus på Vest-Finnmark i Norge



Pic: PhD/ PostDoc
Ellen Inga Turi

- ❑ Tradisjonell kunnskap nedprioriteres ift. vitenskapelig kunnskap og oppfatninger av hva som er rasjonelt og praktisk
- ❑ Adresserer viktigheten av asymmetriske maktforhold mellom de ulike måter å forstå ting



**Diskusjoner om
bærekraftig utvikling...**

Bærekraftig forskning?



FORSKNINGSPROSJEKT OM BÆREKRAFTIG REINDRIFT:

Raske endringer: Utfordringer og muligheter for bærekraftig reindrift?

- 1: Grunnleggende forståelse av hva bærekraftig samisk reindrift innebærer og hvordan kapasiteten i tilpasning til endringer påvirker bærekraften**
- 2: Juridisk status for reindrift i en verden i endring**
- 3: Tradisjonell kunnskap om reindriftenes mat-systemer: Navigasjon mot fremtidig bærekraft reindrift**
- 4: Syntese og formidling**

Prosjektledere: Professor Svein D Mathiesen og Direktør Anders Oskal

Pic: Anne Katja Gaup



Sámi allaskuvla
Sámi University of Applied Sciences



FNs Verdenskommisjon for miljø og utvikling - Vår felles fremtid (1983-1987)



“...78. In terms of sheer numbers, these isolated, vulnerable groups are small. But their marginalization is a symptom of a style of development that tends to neglect both human and environmental considerations. Hence a more careful and sensitive consideration of their interests is a touchstone of a sustainable development policy.



A young child in a green winter coat is hugging a reindeer in a snowy field. The reindeer has a white patch on its neck and chest. Other reindeer are visible in the background. The scene is set in a snowy, outdoor environment.

Takk for oppmerksomheten!

www.ReindeerPortal.org

Pic: El.Turi, ICR/ IPY EALÁT